

LEGENDA

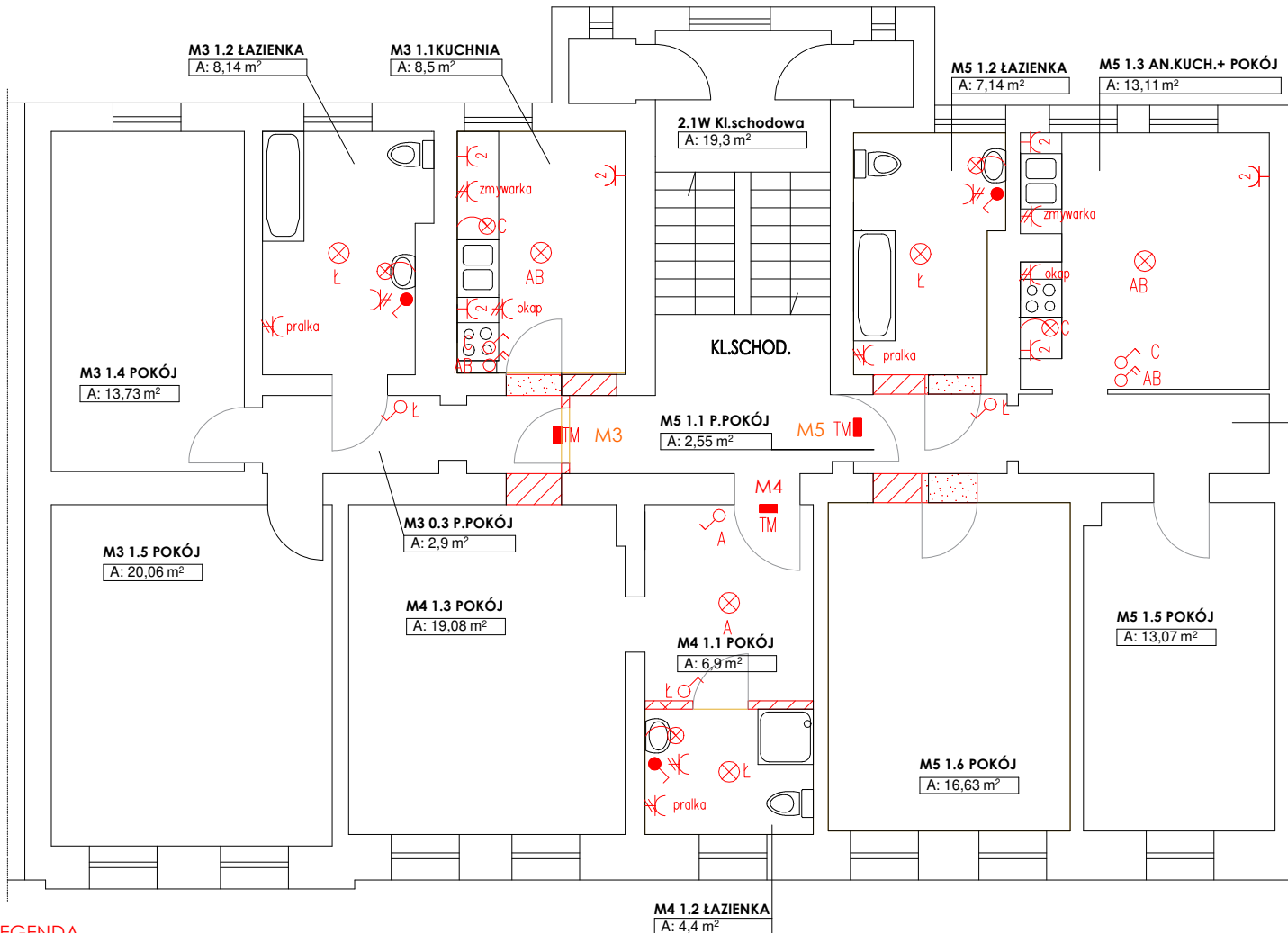
- Gniazdo pojedyncze 230V/16A
- Gniazdo hermetyczne 230V/16A
- Gniazdo podwójne 230V/16A
- Wypust oświetleniowy sufitowy
- oprawa ośw. wg uznania Inwestora
- Wypust oświetleniowy ścienny
- oprawa ośw. wg uznania Inwestora
- Oprawa oświetlenia podstawowego, n/t, moc 34W, stopień ochrony IP44, strumień świetlny 4800 lm, temperatura barwowa 4000K, montaż natynkowy.
- Łącznik jednobiegunowy IP20 / IP44
- Łącznik jednobiegunowy świecznikowy IP20 / IP44
- Łącznik jednobiegunowy schodowy IP20 / IP44
- TM Istniejąca rozdzielnica mieszkania
- TC Rozdzielnica węzła ciepłego min. IP44

RZUT PARTERU - SKALA 1:100



- UWAGI:
- Gniazda montować na wysokości (chyba, że rysunek stanowi inaczej):
 - pokoje, korytarze - 0,3m
 - łazienki - 1,1m
 - kuchnia - 1 m
 - kuchnia okap - 2,2m
 - Gniazda dla zmywarek instalować na wysokości 0,3m
 - Łączniki instalować na wysokości - 1,1m
 - Wypusty oświetleniowe ścienne na wysokości (chyba, że rysunek stanowi inaczej):
 - w kuchni - 1,6m
 - w łazience - 2,0m
 - Projektowaną rozdzielnicę węzła ciepłego połączyć z WLZ, zgodnie z obowiązującymi normami i wymaganiami technicznymi.

Jednostka projektowa: JUCHA KONSTRUKCJE Pracownia Projektowa Igor Jucha ul. Smaragdowa 15 75-016 Skwierzyna tel. 696 602 103 email: juchaigor@wp.pl		Nazwa obiektu/temat opracowania: PROJEKT TECHNICZNY Przebudowa budynku mieszkalnego wielorodzinnego	
Inwestor: GINA MIASTO KOSZALIN ZARZĄD BUDYNKÓW MIESZKALNYCH ul. Polczyńska 24 75-815 Koszalin		Adres: woj. zachodniopomorskie m. Koszalin, ul. Wróblewskiego 4-6 dz. nr 173/23 obr. 0021	
Przedmiot(tytuł): RZUT PARTERU - INSTALACJA ELEKTRYCZNA		Skala: 1:100	
Projektował(a): mgr inż. Martyna Powozińska	Numer uprawnień: MAP/0007/PWBE/20	Podpis:	Data: 4.04.2025
Sprawdził(a): mgr inż. Grzegorz Pawłowski	ZAP/IE/0323/06		
Opracował(a):			
			Rys. nr.: E/1



LEGENDA

- Gniazdo pojedyncze 230V/16A
- Gniazdo hermetyczne 230V/16A
- Gniazdo podwójne 230V/16A
- Wypust oświetleniowy sufitowy
- oprawa ośw. wg uznania Inwestora
- Wypust oświetleniowy ścienny
- oprawa ośw. wg uznania Inwestora
- Oprawa oświetlenia podstawowego, n/t, moc 34W,
stopień ochrony IP44, strumień świetlny 4800 lm,
temperatura barwowa 4000K, montaż natynkowy.
- Łącznik jednobiegunowy IP20 / IP44
- Łącznik jednobiegunowy świecznikowy IP20 / IP44
- Łącznik jednobiegunowy schodowy IP20 / IP44
- TM Istniejąca rozdzielnica mieszkania
- TC Rozdzielnica węża ciepłego min. IP44

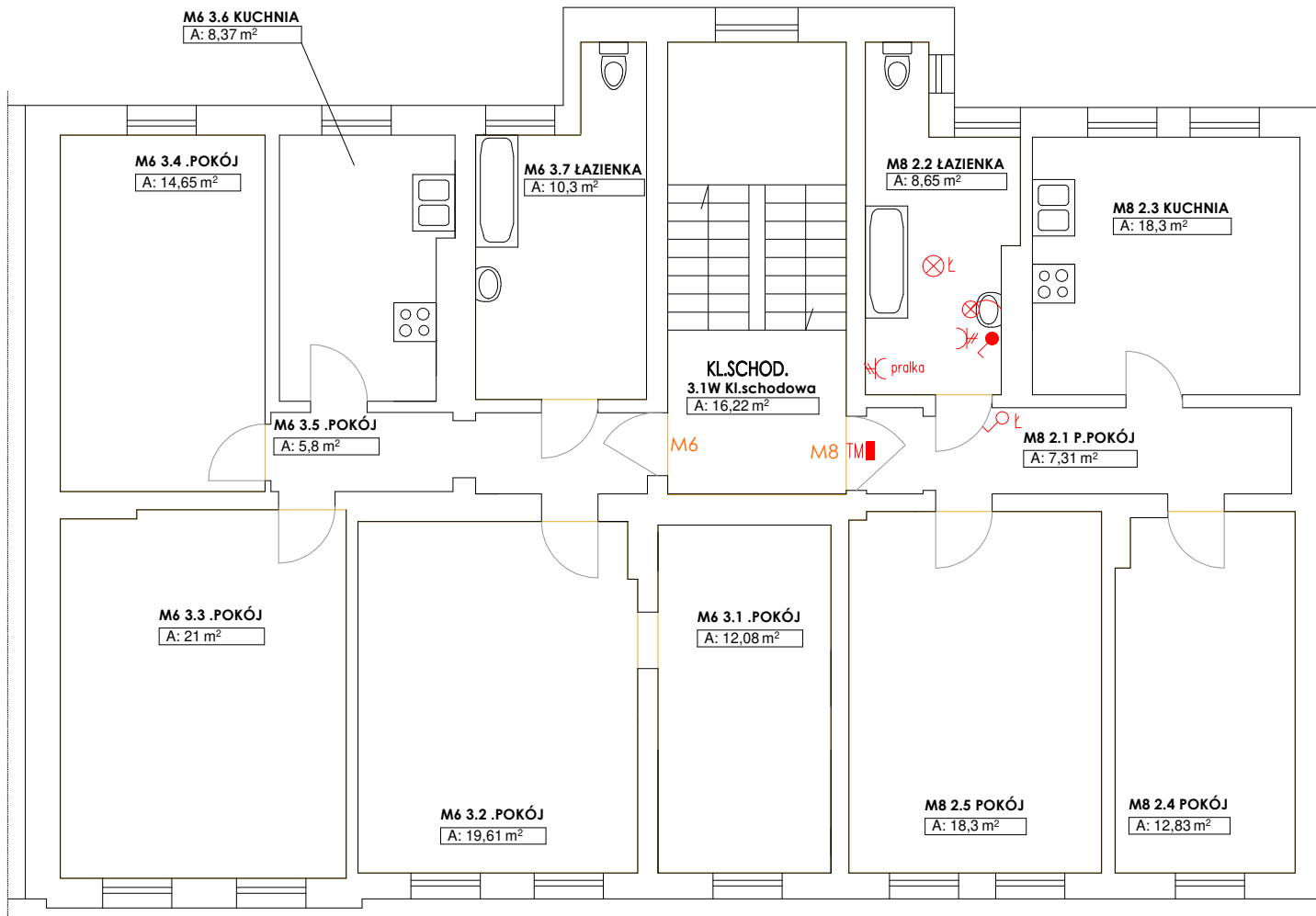
RZUT I-PIĘTRA - SKALA 1:100



UWAGI:

- Gniazda montować na wysokości (chyba, że rysunek stanowi inaczej):
 - pokoje, korytarze - 0,3m
 - łazienki - 1,1m
 - kuchnia - 1,1m
 - kuchnia okap - 2,2m
- Gniazda dla zmywarek instalować na wysokości 0,3m
- Łączniki instalować na wysokości - 1,1m
- Wypusty oświetleniowe ścienna na wysokości (chyba, że rysunek stanowi inaczej):
 - w kuchni - 1,6m
 - w łazience - 2,0m
- Projektowaną rozdzielnicę węża ciepłego podłączyć z WLZ, zgodnie z obowiązującymi normami i wymaganiami technicznymi.

Jednostka projektowa:		Nazwa obiektu/temat opracowania:			
JUCHA KONSTRUKCJE Pracownia Projektowa Igor Jucha ul. Szmarağdowa 15 75-016 Skwierzynka tel.696 602 103 email: juchaigor@wp.pl		PROJEKT TECHNICZNY Przebudowa budynku mieszkalnego wielorodzinnego			
		Inwestor:	GMINA MIASTO KOSZALIN ZARZĄD BUDYNKÓW MIESZKALNYCH ul. Połczyńska 24 75-815 Koszalin		Adres: woj. zachodniopomorskie m.Koszalin, ul. Wróblewskiego 4-6 dz. nr 173/23 obr. 0021
Przedmiot(tytuł):					Skala:
RZUT I PIĘTRA - INSTALACJA ELEKTRYCZNA					1:100
Imię i nazwisko:		Numer uprawnień:	Podpis:	Data:	Rys. nr :
Projektował(a):	mgr inż. Martyna Powozińska	MAP/0007/PWBE/20		4.04.2025	E/2
Sprawdził(a):	mgr inż. Grzegorz Pawłowski	ZAP/IE/0323/06			
Opracował(a):					



LEGENDA

- Gniazdo pojedyncze 230V/16A
- Gniazdo hermetyczne 230V/16A
- Gniazdo podwójne 230V/16A
- Wypust oświetleniowy sufitowy
- oprawa ośw. wg uznania Inwestora
- Wypust oświetleniowy ścienny
- oprawa ośw. wg uznania Inwestora
- Oprawa oświetlenia podstawowego, n/t, moc 34W,
stopień ochrony IP44, strumień świetlny 4800 lm,
temperatura barwowa 4000K, montaż natynkowy.
- Łącznik jednobiegunowy IP20 / IP44
- Łącznik jednobiegunowy świecznikowy IP20 / IP44
- Łącznik jednobiegunowy schodowy IP20 / IP44
- Istniejąca rozdzielnica mieszkania
- Rozdzielnica węzła ciepłego min. IP44

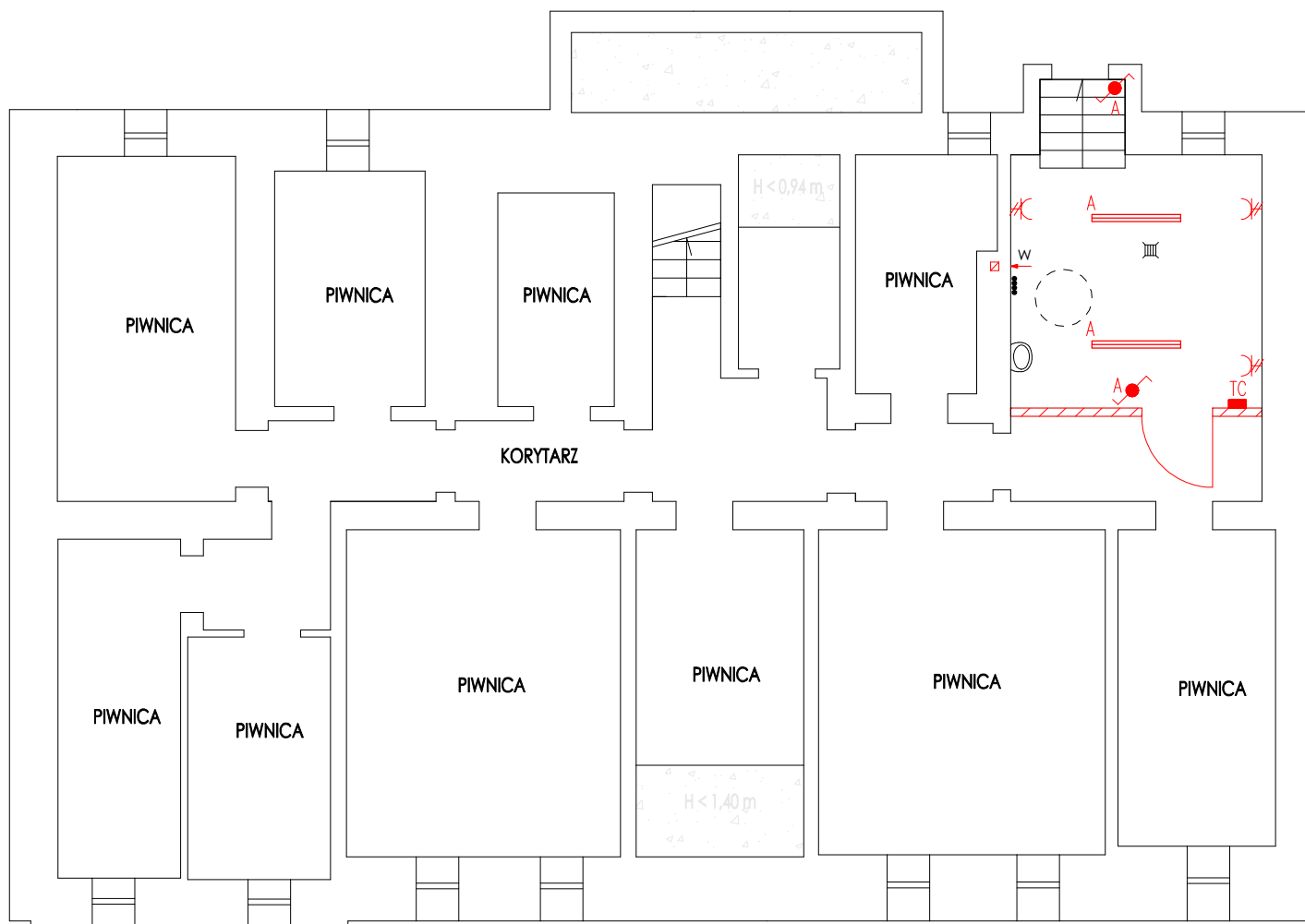
RZUT II-PIĘTRA - SKALA 1:100



UWAGI:

- Gniazda montować na wysokości (chyba, że rysunek stanowi inaczej):
 - pokoje, korytarze - 0,3m
 - łazienki - 1,1m
 - kuchnia - 1 m
 - kuchnia okap - 2,2m
- Gniazda dla zmywarek instalować na wysokości 0,3m
- Łączniki instalować na wysokości - 1,1m
- Wypusty oświetleniowe ścienne na wysokości (chyba, że rysunek stanowi inaczej):
 - w kuchni - 1,6m
 - w łazience - 2,0m
- Projektowaną rozdzielnicę węzła ciepłego podłączyć z WLZ, zgodnie z obowiązującymi normami i wymaganiami technicznymi.

Jednostka projektowa:		Nazwa obiektu/temat opracowania:	
JUCHA KONSTRUKCJE Pracownia Projektowa Igor Jucha ul. Szmaragdowa 15 75-016 Skwierzynka tel.696 602 103 email: juchaigor@wp.pl		PROJEKT TECHNICZNY Przebudowa budynku mieszkalnego wielorodzinnego	
Inwestor:		Adres:	
GMINA MIASTO KOSZALIN ZARZĄD BUDYNKÓW MIESZKALNYCH ul. Połczyńska 24 75-815 Koszalin		wój. zachodniopomorskie m.Koszalin, ul. Wróblewskiego 4-6 dz. nr 173/23 obr. 0021	
Przedmiot(tytuł):		Skala:	
RZUT II PIĘTRA - INSTALACJA ELEKTRYCZNA		1:100	
Imię i nazwisko:	Numer uprawnień:	Podpis:	Data:
Projektował(a): mgr inż. Martyna Powozińska	MAP/0007/PWBE/20		4.04.2025
Sprawdził(a): mgr inż. Grzegorz Pawłowski	ZAP/IE/0323/06		
Opracował(a):			
			E/3



RZUT PIWNIC - SKALA 1:100

LEGENDA

- Gniazdo pojedyncze 230V/16A
- Gniazdo hermetyczne 230V/16A
- Gniazdo podwójne 230V/16A
- Wypust oświetleniowy sufitowy
- oprawa ośw. wg uznania Inwestora
- Wypust oświetleniowy ścienny
- oprawa ośw. wg uznania Inwestora
- Oprawa oświetlenia podstawowego, n/t, moc 34W,
stopień ochrony IP44, strumień świetlny 4800 lm,
temperatura barwowa 4000K, montaż natynkowy.
- Łącznik jednobiegunowy IP20 / IP44
- Łącznik jednobiegunowy świecznikowy IP20 / IP44
- Łącznik jednobiegunowy schodowy IP20 / IP44
- TM Istniejąca rozdzielnica mieszkania
- TC Rozdzielnica węża ciepłego min. IP44

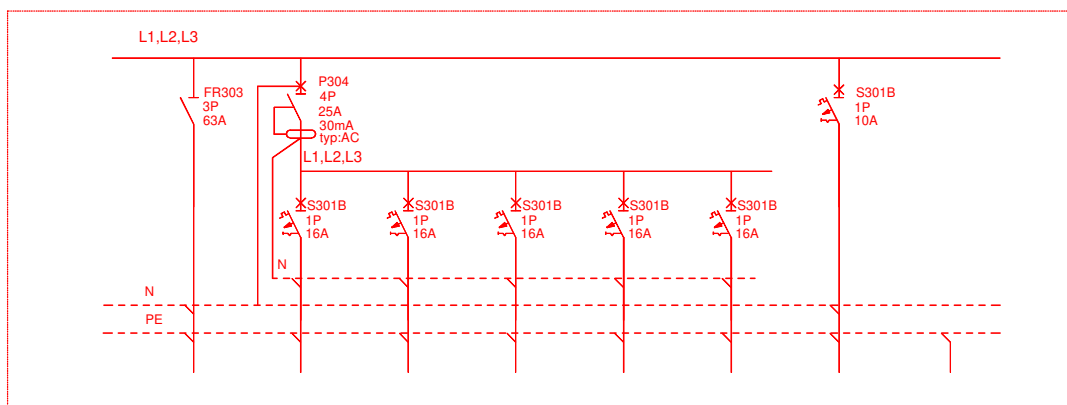
UWAGI:

- Gniazda montować na wysokości (chyba, że rysunek stanowi inaczej):
 - pokoje, korytarze - 0,3m
 - łazienki - 1,1m
 - kuchnia - 1 m
 - kuchnia okap - 2,2m
- Gniazda dla zmywarek instalować na wysokości 0,3m
- Łączniki instalować na wysokości - 1,1m
- Wypusty oświetleniowe ścienne na wysokości (chyba, że rysunek stanowi inaczej):
 - w kuchni - 1,6m
 - w łazience - 2,0m
- Projektowaną rozdzielnicę węża ciepłego podłączyć z WLZ, zgodnie z obowiązującymi normami i wymaganiami technicznymi.



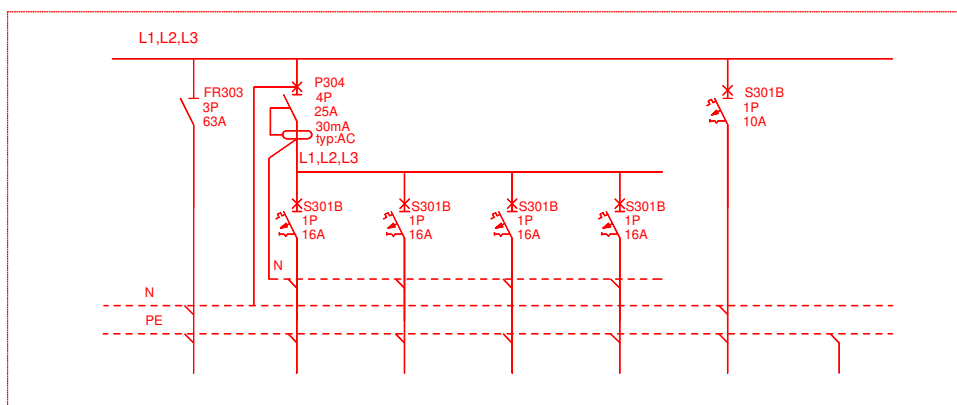
Jednostka projektowa:		Nazwa obiektu/temat opracowania:			
 Widok jony obrazek #11.jpg		PROJEKT TECHNICZNY Przebudowa budynku mieszkalnego wielorodzinnego			
		Inwestor:		Adres:	
JUCHA KONSTRUKCJE Pracownia Projektowa Igor Jucha ul. Szmaraagdowa 15 75-016 Skwierzynka tel. 696 602 103 email: juchaigor@wp.pl		GMINA MIASTO KOSZALIN ZARZĄD BUDYNKÓW MIESZKALNYCH ul. Połczyńska 24 75-815 Koszalin		wój. zachodniopomorskie m. Koszalin, ul. Wroblewskiego 4-6 dz. nr 173/23 obr. 0021	
Przedmiot(tytuł):		Rzut piwnic			Skala:
					1:100
Imię i nazwisko:		Numer uprawnień:	Podpis:	Data:	Rys. nr.:
Projektował(a): mgr inż. Martyna Powozińska		MAP/0007/PWBE/20		4.04.2025	E/4
Sprawdził(a): mgr inż. Grzegorz Pawłowski		ZAP/IE/0323/06			
Opracował(a):					

TM - rozdzielnica mieszkania - z trzema i czterema pokojami



Nr obwodu:	WLZ	G-01	G-02	G-03	G-04	G-05	O-01	W-01
Nazwa:	WLZ ZABEZPIECZENIE 25A / gG	GNIAZDO 16A / 230V PRALKA	GNIAZDO 16A / 230V KUCHNIA ZMYWARKA	GNIAZDA 16A / 230V KUCHNIA	GNIAZDA 16A / 230V KORYTARZ POKOJE	GNIAZDA 16A / 230V POKOJE	OSWIETLENIE DZWONEK	POŁĄCZENIE WYRÓWNAWCZE
Moc szczytowa:	12,5kW							
Przewód:	YDY5x6	YDY3x2,5	YDY3x2,5	YDY3x2,5	YDY3x2,5	YDY3x2,5	YDY3x1,5	DY2o 4
Uwagi:								

TM - rozdzielnica mieszkania - z jednym lub dwoma pokojami

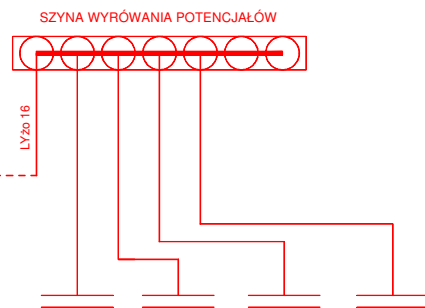


Nr obwodu:	WLZ	G-01	G-02	G-03	G-04	O-01	W-01
Nazwa:	WLZ ZABEZPIECZENIE 25A / gG	GNAIZDO 16A / 230V PRALKA	GNAIZDO 16A / 230V KUCHNIA ZMYWARKA	GNAIZDA 16A / 230V KUCHNIA	GNAIZDA 16A / 230V KORYTAZ POKOJE	OSWIETLENIE DZWONEK	POŁĄCZENIE WYRÓWNAWCZE
Moc szczytowa:	12,5kW						
Przewód:	YDY5x6	YDY3x2,5	YDY3x2,5	YDY3x2,5	YDY3x2,5	YDY3x1,5	DY2o 4
Uwagi:							

UWAGI:

1. Układ sieciowy: instalacje odbiorcze - układ TN-S
2. Ochrona przed dotykiem pośrednim: SZYBKIE SAMOCZYNNE WYŁĄCZENIE ZASILANIA

Jednostka projektowa:		Nazwa obiektu/Temat opracowania:			
<p>JUCHA KONSTRUKCJE Pracownia Projektowa Igor Jucha ul. Szmaragdowa 15 75-016 Skwierzynka tel.696 602 103 email: juchaigor@wp.pl</p>		<p>PROJEKT TECHNICZNY Przebudowa budynku mieszkalnego wielorodzinnego</p>			
Inwestor:		Adres:			
		<p>GINA MIASTO KOSZALIN ZARZĄD BUDYNKÓW MIESZKALNYCH ul. Połczyńska 24 75-815 Koszalin</p>		<p>woj. zachodniopomorskie m.Koszalin, ul. Wróblewskiego 4-6 dz. nr 173/23 obr. 0021</p>	
Przedmiot(tytuł):				Skala:	
Schematy ideowe rozdzielnic mieszkaniowych				-	
Imię i nazwisko:		Numer uprawnień:	Podpis:	Data:	Rys. nr :
Projektował(a): mgr inż. Martyna Powoźńska		MAP/0007/PWBE/20		4.04.2025	E/5
Sprawdził(a): mgr inż. Grzegorz Pawłowski		ZAP/IE/0323/06			
Opracował(a):					



Nr obwodu:	WLZ		G-01	O-01
Nazwa:	WLZ ZABEZPIECZENIE D02/gG 20A	KONTROLA NAPIĘCIA	GNIAZDO 16A / 230V	OSWIETLENIE
Moc szczytowa:				
Przewód:	YDY5x6		YDY3x2,5	YDY3x1,5
Uwagi:				

WODA ZIMNA	WODA CIEPŁA	CO	MIJSCOWE POŁĄCZENIA
LY2o 6	LY2o 6	LY2o 6	LY2o 6

1. Układ sieciowy: instalacje odbiorcze - układ TN-S
2. Ochrona przed dotykiem pośrednim: SZYBKIE SAMOCZYNNE WYŁĄCZENIE ZASILANIA
3. Obudowę rozdzielnicę dobrać tak, by pomieściła aparaty dla zabezpieczenia technologii wężła oraz pozostawić zapas miejsca min. 20%.
4. Projektowaną rozdzielnicę należy połączyć z WLZ, zgodnie z obowiązującymi normami i wymaganiami technicznymi.

Jednostka projektowa:		Nazwa obiektu/Temat opracowania:			
<p>JUCHA KONSTRUKCJE Pracownia Projektowa Igor Jucha ul. Szmaragdowa 15 75-016 Skwierzynka tel.696 602 103 email: juchaigor@wp.pl</p>		<p>PROJEKT TECHNICZNY Przebudowa budynku mieszkalnego wielorodzinnego</p>			
Inwestor:		Adres:			
<p>GINA MIASTO KOSZALIN ZARZĄD BUDYNKÓW MIESZKALNYCH ul. Połczyńska 24 75-815 Koszalin</p>		<p>woj. zachodniopomorskie m.Koszalin, ul. Wróblewskiego 4-6 dz. nr 173/23 obr. 0021</p>			
Przedmiot(tytuł):			Skala:		
Schemat ideowy rozdzielnic węzła cieplnego			-		
Imię i nazwisko:		Numer uprawnień:	Podpis:	Data:	Rys. nr :
Projektował(a): mgr inż. Martyna Powoźńska		MAP/0007/PWBE/20		4.04.2025	E/6
Sprawdził(a): mgr inż. Grzegorz Pawtowski		ZAP/IE/0323/06			
Opracował(a):					